



## ESTIMACIONES AGRÍCOLAS

Informe semanal al

27 de Noviembre de 2014



### **SUBSECRETARÍA DE AGRICULTURA DIRECCIÓN NACIONAL DE INFORMACIÓN Y MERCADOS**

Responsable del presente informe:

**Ing. Agr. Juan C. Maceira**

Subsecretario de Agricultura

Colaboran en su confección:

**Dirección de Información Agropecuaria y Forestal**

**Oficina de Riesgo Agropecuario**



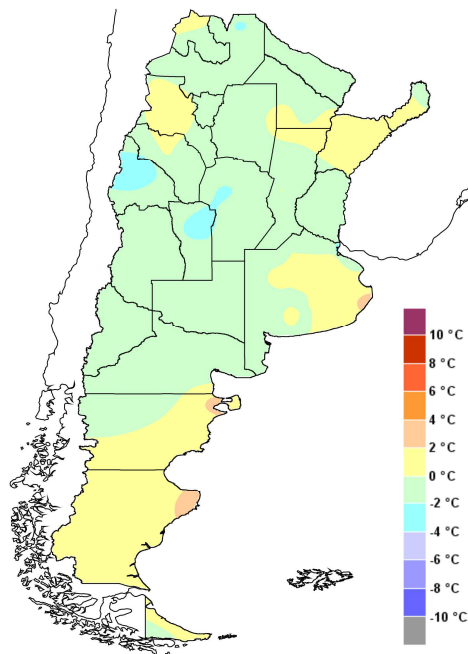
## ÍNDICE

- Temperaturas
- Precipitaciones
- Estado de las reservas hídricas
- Estado de los cultivos
- Evolución de la superficie sembrada y cosechada
- Humedad y estado de los cultivos



## TEMPERATURAS

El ingreso de aire algo más fresco hacia mediados de la semana anterior trajo consigo temperaturas acordes a este mes. Durante el fin de semana, el domingo las temperaturas volvieron a superar los valores normales de noviembre. Esto duró poco. El lunes se produjo un descenso de temperatura, con registros normales o inferiores a lo habitual para fines de noviembre desde ese día en adelante.



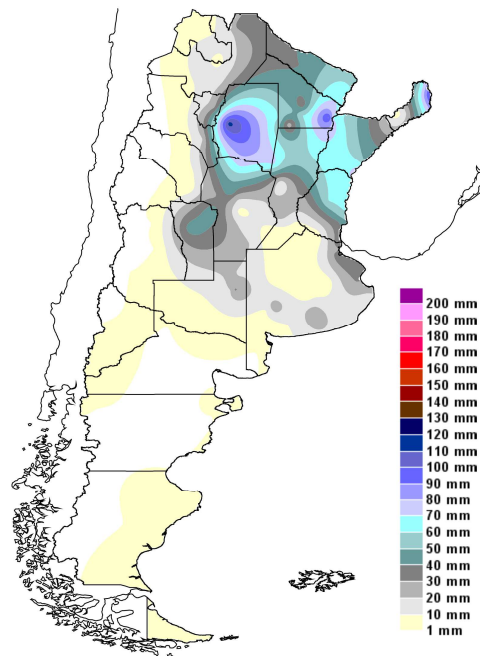
Anomalía de la temperatura media  
de la semana

En el norte y pampeana se verá un ascenso de temperatura generalizado hasta el sábado 29. La posible ocurrencia de mal tiempo en el fin de semana próximo y principios de la próxima semana vendría de la mano de temperaturas más bajas, con máximas de 18/24°C, levemente inferior a lo normal. Para el próximo martes o miércoles retornarían las máximas acordes a esta época del año, en torno a los 28/34°C. |



## PRECIPITACIONES

Entre el miércoles 19 y el viernes 21 se registraron precipitaciones en el norte del país. En general los montos fueron cercanos a los 10-20mm, con un máximo localizado en Santiago del Estero superior a los 100mm. Viernes, lunes y martes se desarrollaron precipitaciones en el oeste, norte y sur de pampeana. Las lluvias de lunes y martes en el norte de pampeana fueron aisladas, más que nada en Córdoba. Lunes y martes también hubo precipitaciones en el norte. Los registros alcanzaron 30-40mm en Chaco, Formosa y norte de Corrientes, con algún caso aislado mayor a esas cifras.

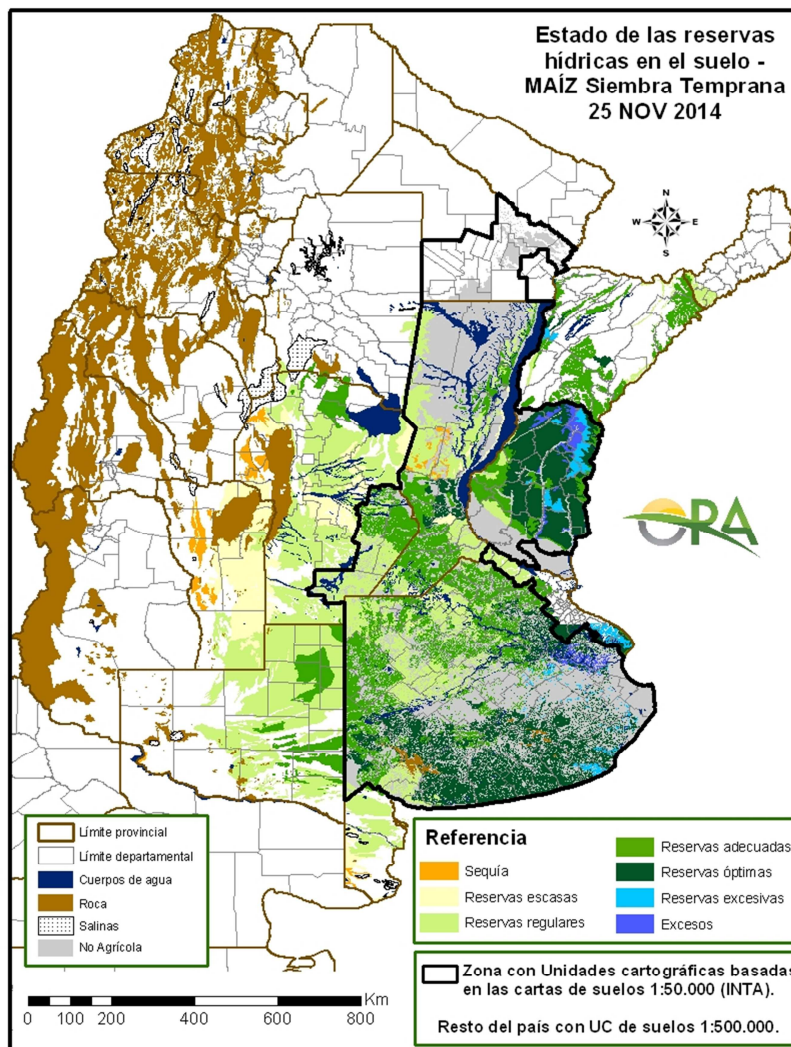


Precipitaciones acumuladas en la semana

El principal evento meteorológico de los próximos días sería la formación de un centro de baja presión sobre el centro o norte del país, acompañado en la franja central con fuerte viento del sudeste e importantes lluvias en pampeana, el Litoral y el noreste del país. En la previa de esto, jueves y viernes se generarían precipitaciones en el noroeste argentino y también en el sur de pampeana. Desde el sábado y hasta el lunes se desarrollaría el evento de precipitaciones que se comentó al principio, con precipitaciones en Cuyo, pampeana y el norte del país. Los fenómenos más severos se darían sobre el este del país, más que nada entre el sábado y el domingo, con posible caída de granizo y abundante cantidad de agua. Se recomienda ir siguiendo los posibles alertas e informes del Servicio Meteorológico Nacional durante el fin de semana.

## ESTADO DE LAS RESERVAS HÍDRICAS

Las reservas hídricas en el suelo para los cultivos de maíz y girasol son en general regulares a óptimas, con algunos sitios bajos que siguen con excesos. Los sectores con condiciones más ajustadas son La Pampa, Córdoba y norte de Santa Fe. El trigo y otros cultivos de invierno han atravesado su período crítico y en muchos sitios ya se está cosechando. Las reservas simuladas para este cultivo son adecuadas a óptimas, con algunos excesos en Entre Ríos y escasez en el oeste de Buenos Aires y partes de Córdoba. En el noreste las condiciones hídricas mejoraron mucho los últimos días, se combinaron temperaturas moderadas con buen aporte de lluvias, sólo quedando partes del centro de Chaco con déficit hídrico. Santiago del Estero también tuvo un panorama similar, mientras que el resto del noroeste de a poco empieza a recibir las primeras lluvias de la temporada.



Mapa de reservas hídricas hecho a partir de datos meteorológicos del SMN y del INTA e información de suelos del INTA.



## ESTADO DE LOS CULTIVOS

---

**TRIGO.** Se generaliza la cosecha en Santa Fe, Córdoba y Entre Ríos, con rendimientos variables, pero con calidad en general regular, producto de los calores durante llenado. 37% de la superficie llenando grano, 58 % en madurez. ]

**GRANOS GRUESOS.** Las lluvias de la semana permitieron la continuidad de las siembras, y un mejoramiento de los lotes emergidos..]



## EVOLUCIÓN DE LA SUPERFICIE SEMBRADA Y COSECHADA

---

## AVANCE DE LA SIEMBRA DE ARROZ

CAMPAÑA: 2014/2015 (\*)

DELEGACION	TIPO	AREA A SEMBRAR Ha	23/10 %	30/10 %	06/11 %	13/11 %	20/11 %	27/11 %	AREA SEMBRADA Ha
CORRIENTES	LA	4.000	70	80	100	100	100	100	4.000
	LF	96.000	85	90	95	97	98	100	96.000
	M	-							-
<b>T. CORRIENTES</b>		<b>100.000</b>	<b>84</b>	<b>90</b>	<b>95</b>	<b>97</b>	<b>98</b>	<b>100</b>	<b>100.000</b>
CHACO	LA								-
	LF	6.000						100	6.000
	M								-
<b>T. CHACO</b>		<b>6.000</b>	<b>-</b>	<b>-</b>	<b>-</b>	<b>-</b>	<b>-</b>	<b>100</b>	<b>6.000</b>
PARANA	LA	3.300	69	81	100	100	100	100	3.300
	LF	32.000	89	97	100	100	100	100	32.000
	M								-
<b>T. PARANA</b>		<b>35.300</b>	<b>87</b>	<b>96</b>	<b>100</b>	<b>100</b>	<b>100</b>	<b>100</b>	<b>35.300</b>
R. DEL TALA	LA	4.500	51	79	95	97	100	100	4.500
	LF	39.000	59	76	94	96	100	100	39.000
	M								-
<b>T. R.DEL TALA</b>		<b>43.500</b>	<b>58</b>	<b>76</b>	<b>94</b>	<b>96</b>	<b>100</b>	<b>100</b>	<b>43.500</b>
<b>T. ENTRE RIOS</b>		<b>78.800</b>	<b>71</b>	<b>85</b>	<b>97</b>	<b>98</b>	<b>100</b>	<b>100</b>	<b>78.800</b>
FORMOSA	LA								-
	LF	8.240						100	8.240
	M								-
<b>T. FORMOSA</b>		<b>8.240</b>	<b>-</b>	<b>-</b>	<b>-</b>	<b>-</b>	<b>-</b>	<b>100</b>	<b>8.240</b>
AVELLANEDA	LA	1.200	20	45	60	100	100	100	1.200
	LF	29.500	60	70	75	80	90	100	29.500
	M								-
<b>T. AVELLANEDA</b>		<b>30.700</b>	<b>58</b>	<b>69</b>	<b>74</b>	<b>81</b>	<b>90</b>	<b>100</b>	<b>30.700</b>
RAFAELA	LA	100					100	100	100
	LF	16.100	55	70	75	80	92	100	16.100
	M								-
<b>T. RAFAELA</b>		<b>16.200</b>	<b>55</b>	<b>70</b>	<b>75</b>	<b>80</b>	<b>92</b>	<b>100</b>	<b>16.200</b>
<b>T. SANTA FE</b>		<b>46.900</b>	<b>57</b>	<b>69</b>	<b>74</b>	<b>80</b>	<b>91</b>	<b>100</b>	<b>46.900</b>
<b>TOTAL PAIS</b>	LA	<b>13.100</b>	<b>58</b>	<b>76</b>	<b>94</b>	<b>98</b>	<b>100</b>	<b>100</b>	<b>13.100</b>
	LF	<b>226.840</b>	<b>70</b>	<b>79</b>	<b>86</b>	<b>88</b>	<b>91</b>	<b>100</b>	<b>226.840</b>
	M	-	-	-	-	-	-	-	-
<b>TOTAL PAIS</b>	<b>14/15</b>	<b>239.940</b>	<b>70</b>	<b>79</b>	<b>86</b>	<b>88</b>	<b>91</b>	<b>100</b>	<b>239.940</b>
	<b>13/14</b>	<b>243.200</b>	<b>54</b>	<b>73</b>	<b>83</b>	<b>86</b>	<b>89</b>	<b>92</b>	

(\*) Cifras Provisorias

Las AREAS están expresadas en hectáreas.

ESTIMACIONES AGRICOLAS

M.A.G.y P.

AVANCE DE LA SIEMBRA DE GIRASOL									
CAMPAÑA: 2014/2015(*)									
DELEGACION		AREA A SEMBRAR Has	23/10 %	30/10 %	06/11 %	13/11 %	20/11 %	27/11 %	AREA SEMBRADA Has
Bahía Blanca		9.500	-	-	-	-	-	100	9.500
Bolívar		26.500	18	30	60	80	90	100	26.500
Bragado		3.800	80	100	100	100	100	100	3.800
Gral. Madariaga		100.000	-	38	42	50	60	86	86.000
Junín		5.200	-	-	-	-	50	100	5.200
La Plata		4.000	-	-	7	25	40	79	3.160
Lincoln		10.050	79	94	100	100	100	100	10.050
Pehuajó		97.200	49	73	91	95	100	100	97.200
Pergamino		4.250	43	74	76	98	98	98	4.170
Pigué		100.000	-	-	6	20	63	80	80.000
Salliqueló		140.000	22	48	81	96	98	100	140.000
Tandil		150.000	-	9	17	34	70	100	150.000
T.Arroyos		100.000	6	32	32	34	80	90	90.000
25 de Mayo		5.750	21	36	100	100	100	100	5.750
BUENOS AIRES	14/15	756.250	14	33	46	57	79	94	711.330
	13/14	652.390	24	40	68	80	94	98	-
Laboulaye		14.000	-	-	10	44	100	100	14.000
M. Juárez		1.500	100	100	100	100	100	100	1.500
Río Cuarto		9.500	52	88	88	100	100	100	9.500
S. Francisco		1.500	-	-	-	-	-	100	1.500
Villa María		1.300	-	-	-	-	-	100	1.300
CORDOBA	14/15	27.800	23	35	40	62	90	100	27.800
	13/14	25.750	10	36	65	79	80	100	-
Paraná		3.000	100	100	100	100	100	100	3.000
R. del Tala		-	-	-	-	-	-	-	-
ENTRE RIOS	14/15	3.000	100	100	100	100	100	100	3.000
	13/14	6.950	64	88	88	100	100	100	-
General Pico		100.000	-	5	8	15	31	70	70.000
Santa Rosa		145.000	-	-	-	63	97	100	145.000
LA PAMPA	14/15	245.000	-	2	3	43	70	88	215.000
	13/14	279.400	23	38	55	66	76	88	-
Avellaneda		121.000	100	100	100	100	100	100	121.000
C. de Gómez		3.500	-	-	95	100	100	100	3.500
Casilda		-	-	-	-	-	-	-	-
Rafaela		27.000	100	100	100	100	100	100	27.000
V. Tuerto		600	10	50	60	70	90	100	600
SANTA FE	14/15	152.100	97	98	100	100	100	100	152.100
	13/14	158.000	92	92	99	99	99	100	-
CATAMARCA		-	-	-	-	-	-	-	-
CORRIENTES		-	-	-	-	-	-	-	-
Pcia. R. S. PEÑA (CHACO)		52.000	100	100	100	100	100	100	52.000
Charata (CHACO)		167.200	100	100	100	100	100	100	167.200
FORMOSA		5.110	-	-	-	-	-	100	5.110
JUJUY		-	-	-	-	-	-	-	-
MISIONES		-	-	-	-	-	-	-	-
SALTA		-	-	-	-	-	-	-	-
SAN LUIS		19.000	-	34	83	85	85	100	19.000
S. del ESTERO		-	-	-	-	-	-	-	-
Quimilí (S. del ESTERO)		12.000	100	100	100	100	100	100	12.000
TUCUMAN		-	-	-	-	-	-	-	-
TOTAL PAIS	14/15	1.439.460	34	45	53	66	83	95	1.364.540
	13/14	1.313.195	35	55	74	83	92	97	-

(\*) Cifras Provisorias  
Las AREAS están expresadas en hectáreas.  
ESTIMACIONES AGRICOLAS  
M.A.G. y P.

AVANCE DE LA SIEMBRA DE MAIZ									
CAMPAÑA: 2014/2015 (*)									
DELEGACION		AREA A SEMBRAR Ha	23/10 %	30/10 %	06/11 %	13/11 %	20/11 %	27/11 %	AREA SEMBRADA Ha
Bahía Blanca		11.500	-	-	-	-	-	14	1.610
Bolívar		86.500	50	60	65	70	70	80	69.200
Bragado		76.150	70	70	70	77	77	80	60.920
General Madariaga		47.900	-	35	38	42	45	85	40.715
Junín		70.590	50	90	100	100	100	100	70.590
La Plata		27.000	-	14	14	25	40	58	15.660
Lincoln		162.430	85	90	95	97	97	98	159.181
Pehuajó		277.200	51	66	72	75	85	91	252.252
Pergamino		60.200	100	100	100	100	100	100	60.200
Pigüé		60.860	26	26	38	70	70	80	48.688
Salliqueló		121.000	27	50	58	79	88	94	113.740
Tandil		171.500	-	5	7	14	56	86	147.490
T.Arroyos		114.700	12	21	22	24	80	90	103.230
25 de Mayo		69.300	28	37	37	46	55	66	45.738
BUENOS AIRES	14/15	1.356.830	41	53	57	64	77	88	1.189.214
	13/14	1.476.460	50	64	77	82	91	95	-
Laboulaye		369.270	22	35	40	48	50	57	210.484
M. Juárez		174.300	87	87	87	87	87	87	152.321
Río Cuarto		520.400	35	35	35	35	35	35	182.140
S. Francisco		441.000	7	7	7	9	9	16	70.560
Villa María		229.170	25	25	25	25	25	25	57.293
CORDOBA	14/15	1.734.140	29	32	33	35	35	39	672.797
	13/14	1.917.500	13	17	23	29	30	30	-
Paraná		77.600	90	90	90	90	90	90	69.840
R. del Tala		160.200	50	56	56	56	56	56	89.712
ENTRE RIOS	14/15	237.800	63	67	67	67	67	67	159.552
	13/14	268.200	69	69	68	68	68	68	-
General Pico		314.000	8	12	17	26	43	55	172.700
Santa Rosa		102.460	-	-	-	8	13	14	14.344
LA PAMPA	14/15	416.460	6	9	13	22	36	45	187.044
	13/14	423.000	18	22	29	30	39	55	-
Avellaneda		64.720	18	18	18	18	18	18	11.650
C. de Gómez		138.100	78	78	78	78	78	78	107.718
Casilda		75.000	39	39	39	39	39	39	29.310
Rafaela		107.380	40	40	40	40	40	40	43.403
V. Tuerto		136.500	92	92	92	92	92	92	125.580
SANTA FE	14/15	521.700	61	61	61	61	61	61	317.661
	13/14	541.900	34	34	34	35	35	36	-
CATAMARCA		9.450	-	5	7	9	12	-	1.134
CORRIENTES		13.730	-	-	-	-	-	-	-
CHACO (Pcia. R. S. Peña)		90.400	-	-	-	-	-	-	-
CHACO (Charata)		113.330	-	-	-	-	-	-	-
FORMOSA		31.800	-	-	-	-	-	-	-
JUJUY		7.850	-	-	-	-	-	-	-
MISIONES		30.820	-	-	-	56	58	63	19.417
SALTA		188.000	-	-	-	-	-	-	-
SAN LUIS		186.860	-	-	14	18	18	45	84.087
S. ESTERO (Sgo. Estero)		134.120	0	0	0	0	1	19	25.483
S. ESTERO (Quimilí)		427.240	-	0	0	0	0	0	2.093
TUCUMAN		61.620	-	0	0	1	2	1	1.232
TOTAL PAIS	14/15	5.562.150	28	32	34	38	42	48	2.659.715
	13/14	6.098.885	25	31	37	40	44	48	-

(\*) Cifras Provisorias  
Las AREAS están expresadas en hectáreas.  
ESTIMACIONES AGRICOLAS  
M.A.G. y P.



## AVANCE DE LA SIEMBRA DE MANI

CAMPAÑA: 2014/2015(\*)

DELEGACION	TIPO	AREA A SEMBRAR Ha	23/10 %	30/10 %	06/11 %	13/11 %	20/11 %	27/11 %	AREA SEMBRADA Ha
CORRIENTES	Colorado								-
	Rosado	0							-
	Total	0	-	-	-	-	-	-	-
	13/14	0	-	-	-	-	-	-	-
BUENOS AIRES	Colorado								-
	Rosado	1.000							-
	Total	1.000	-	-	-	-	-	-	-
	13/14	1.500	-	-	-	-	-	49	-
JUJUY	Colorado								-
	Rosado	588							-
	Total	588	-	-	-	-	-	-	-
	13/14	588	-	-	-	-	-	-	-
SALTA	Colorado								-
	Rosado	9.050							-
	Total	9.050	-	-	-	-	-	-	-
	13/14	9.050	-	-	-	-	-	-	-
SANTA FE	Colorado								-
	Rosado	800					11	70	560
	Total	800	-	-	-	-	11	70	560
	13/14	300	-	-	-	-	30	70	-
SAN LUIS	Colorado								-
	Rosado	12.000		17	48	67	67	91	10.920
	Total	12.000	-	17	48	67	67	91	10.920
	13/14	11.800	7	43	62	79	83	85	-
LA PAMPA	Colorado								-
	Rosado	13.600						9	1.217
	Total	13.600	-	-	-	-	-	9	1.217
	13/14	15.860	-	-	-	-	-	-	-
Laboulaye	Colorado								-
	Rosado	155.000		5	10	25	62	77	119.350
	Total	155.000	-	5	10	25	62	77	119.350
	13/14	154.000	-	5	27	45	76	81	-
Marcos Juárez	Colorado								-
	Rosado	2.500				75	90	100	2.500
	Total	2.500	-	-	-	75	90	100	2.500
	13/14	2.500	-	-	20	35	55	80	-
Río Cuarto	Colorado								-
	Rosado	177.950	41	80	80	90	98	100	177.950
	Total	177.950	41	80	80	90	98	100	177.950
	13/14	157.500	1	11	61	90	100	100	-
Villa María	Colorado								-
	Rosado	400		20	20	85	100	100	400
	Total	56.900		20	20	58	85	89	50.641
	13/14	57.300	-	20	20	58	85	89	51.041
CORDOBA	Colorado								-
	Rosado	400		20	20	85	100	100	400
	Total	392.350	19	41	43	60	82	89	350.441
	13/14	392.750	19	41	43	60	82	89	350.841
TOTAL PAIS	Colorado								-
	Rosado	400	-	20	20	85	100	100	400
	Total	429.388	17	38	41	56	77	85	363.138
	2013/14	429.788	17	38	41	56	77	85	363.538
TOTAL PAIS	Colorado								-
	Rosado	400	-	20	20	85	100	100	400
	Total	429.388	17	38	41	56	77	85	363.138
	2013/14	411.688	1	8	39	60	80	84	-

(\*) Cifras Provisorias

Las AREAS están expresadas en hectáreas.

ESTIMACIONES AGRICOLAS

M. A. G. y P.

AVANCE DE LA SIEMBRA DE SOJA

CAMPAÑA: 2014/2015 (\*)

DELEGACION		AREA A SEMBRAR Has	23/10 %	30/10 %	06/11 %	13/11 %	20/11 %	27/11 %	AREA SEMBRADA Has
Bahía Blanca	1ª	-	-	-	-	-	-	-	-
Bahía Blanca	2ª	-	-	-	-	-	-	-	-
Bolívar	1ª	271.000	-	-	-	-	20	60	162.600
Bolívar	2ª	70.000	-	-	-	-	-	-	-
Bragado	1ª	434.860	1	10	10	15	43	70	304.400
Bragado	2ª	52.000	-	-	-	-	-	-	-
Bragado	F	7.140	-	-	-	-	-	-	-
General Madariaga	1º	85.500	-	10	11	13	15	55	47.030
General Madariaga	2º	23.000	-	-	-	-	-	-	-
Junín	1ª	485.000	5	30	60	70	70	80	388.000
Junín	2ª	93.500	-	-	-	-	-	-	-
La Plata	1ª	75.500	-	-	-	6	8	41	30.960
La Plata	2ª	26.000	-	-	-	-	-	-	-
Lincoln	1ª	689.500	-	5	10	15	61	70	482.650
Lincoln	2ª	131.240	-	-	-	-	-	-	-
Lincoln	F	15.000	-	-	-	-	-	-	-
Pehuajó	1ª	652.400	-	3	35	40	50	89	580.640
Pehuajó	2ª	156.400	-	-	-	-	-	-	-
Pehuajó	F	-	-	-	-	-	-	-	-
Pergamino	1ª	739.000	18	62	63	91	98	100	739.000
Pergamino	2ª	65.500	-	-	-	3	11	15	9.830
Pergamino	F	-	-	-	-	-	-	-	-
Pigüé	1ª	151.000	-	-	3	17	60	74	111.740
Pigüé	2ª	28.000	-	-	-	-	-	-	-
Salliqueló	1ª	250.000	-	-	-	14	33	54	135.000
Salliqueló	2ª	30.000	-	-	-	-	-	-	-
Salliqueló	F	5.000	-	-	-	-	-	-	-
Tandil	1ª	495.000	-	-	-	-	-	9	44.550
Tandil	2ª	350.000	-	-	-	-	-	-	-
Tres Arroyos	1ª	532.500	-	-	-	4	20	33	175.730
Tres Arroyos	2ª	274.000	-	-	-	-	-	-	-
25 de Mayo	1ª	295.500	2	5	5	12	21	36	106.380
25 de Mayo	2ª	75.000	-	-	-	-	-	-	-
<b>BUENOS AIRES</b>	<b>14/15</b>	<b>6.558.540</b>	<b>2</b>	<b>10</b>	<b>16</b>	<b>23</b>	<b>34</b>	<b>46</b>	<b>3.318.510</b>
<b>BUENOS AIRES</b>	<b>13/14</b>	<b>6.767.899</b>	<b>4</b>	<b>13</b>	<b>22</b>	<b>33</b>	<b>56</b>	<b>68</b>	<b>-</b>
Laboulaye	1ª	658.000	-	9	13	32	42	72	473.760
Laboulaye	2ª	89.500	-	-	-	-	-	-	-
M. Juárez	1ª	1.081.300	2	14	23	82	95	100	1.081.300
M. Juárez	2ª	119.000	-	-	-	-	24	32	38.080
M. Juárez	F	-	-	-	-	-	-	-	-
Río Cuarto	1ª	1.185.400	2	2	2	31	90	91	1.078.710
Río Cuarto	2ª	81.000	-	-	-	-	-	1	1.050
S. Francisco	1ª	1.030.000	-	-	-	1	4	16	164.800
S. Francisco	2ª	350.000	-	-	-	2	4	12	42.000
S. Francisco	F	-	-	-	-	-	-	-	-
V. María	1ª	694.900	-	-	-	16	17	36	250.160
V. María	2ª	206.475	-	-	-	-	-	20	41.300
<b>CORDOBA</b>	<b>14/15</b>	<b>5.495.575</b>	<b>1</b>	<b>4</b>	<b>6</b>	<b>29</b>	<b>47</b>	<b>58</b>	<b>3.171.160</b>
<b>CORDOBA</b>	<b>13/14</b>	<b>5.052.760</b>	<b>5</b>	<b>8</b>	<b>26</b>	<b>35</b>	<b>49</b>	<b>53</b>	<b>-</b>
Paraná	1ª	392.000	25	25	36	46	66	84	329.280
Paraná	2ª	137.800	-	-	-	-	13	37	50.990
R. del Tala	1ª	790.000	1	4	6	31	68	78	616.200
R. del Tala	2ª	180.000	-	-	-	1	10	16	28.800
R. del Tala	F	-	-	-	-	-	-	-	-
<b>ENTRE RIOS</b>	<b>14/15</b>	<b>1.499.800</b>	<b>6</b>	<b>9</b>	<b>12</b>	<b>29</b>	<b>55</b>	<b>68</b>	<b>1.025.270</b>
<b>ENTRE RIOS</b>	<b>13/14</b>	<b>1.504.900</b>	<b>0</b>	<b>4</b>	<b>6</b>	<b>21</b>	<b>37</b>	<b>62</b>	<b>-</b>
General Pico	1ª	385.000	-	-	-	-	-	17	65.450
General Pico	2ª	51.100	-	-	-	-	-	-	-
Santa Rosa	1ª	75.000	-	-	-	1	8	9	6.750
Santa Rosa	2ª	6.000	-	-	-	-	-	-	-
<b>LA PAMPA</b>	<b>14/15</b>	<b>517.100</b>	<b>-</b>	<b>-</b>	<b>-</b>	<b>0</b>	<b>1</b>	<b>14</b>	<b>72.200</b>
<b>LA PAMPA</b>	<b>13/14</b>	<b>521.100</b>	<b>-</b>	<b>-</b>	<b>-</b>	<b>0</b>	<b>6</b>	<b>24</b>	<b>-</b>
Avellaneda	1ª	194.000	9	12	22	24	28	33	64.020
Avellaneda	2ª	50.500	-	-	-	-	-	-	-
C.de Gómez	1ª	650.000	5	10	10	20	52	85	552.500
C.de Gómez	2ª	220.000	-	-	-	-	-	-	-
Casilda	1ª	626.600	16	20	20	41	79	92	576.470
Casilda	2ª	108.500	-	-	-	-	-	22	23.870
Rafaela	1ª	620.000	-	-	1	17	27	58	359.600
Rafaela	2ª	230.000	-	-	-	-	5	26	59.800
V. Tuerto	1ª	563.500	5	30	40	50	95	100	563.500
V. Tuerto	2ª	100.000	-	-	-	-	1	12	12.000
<b>SANTA FE</b>	<b>14/15</b>	<b>3.363.100</b>	<b>5</b>	<b>11</b>	<b>14</b>	<b>24</b>	<b>48</b>	<b>66</b>	<b>2.211.760</b>
<b>SANTA FE</b>	<b>13/14</b>	<b>3.254.768</b>	<b>0</b>	<b>5</b>	<b>11</b>	<b>29</b>	<b>52</b>	<b>66</b>	<b>-</b>
CATAMARCA		17.500	-	-	-	-	-	-	-
CORRIENTES		25.000	-	-	-	-	-	-	-
Pcia. R.S.Peña (CHACO)		240.000	-	-	-	-	-	-	-
Charata (CHACO)		360.000	-	-	-	-	-	-	-
FORMOSA		13.500	-	-	-	-	-	-	-
JUJUY		6.700	-	-	-	-	-	-	-
MISIONES		1.300	-	-	-	-	-	10	130
SALTA		465.100	-	-	-	-	-	-	-
SAN LUIS	1º	365.000	-	-	6	18	21	66	240.900
SAN LUIS	2º	2.000	-	-	-	-	-	-	-
S. ESTERO		199.500	-	-	-	-	-	13	25.940
Quimilí (S. del ESTERO)		820.000	-	-	-	-	-	-	-
TUCUMAN		180.000	-	-	-	-	-	-	-
<b>TOTAL PAIS</b>	<b>14/15</b>	<b>20.129.715</b>	<b>2</b>	<b>7</b>	<b>10</b>	<b>22</b>	<b>36</b>	<b>48</b>	<b>10.065.870</b>
<b>TOTAL PAIS</b>	<b>13/14</b>	<b>19.781.812</b>	<b>3</b>	<b>8</b>	<b>17</b>	<b>28</b>	<b>44</b>	<b>54</b>	<b>-</b>

(\*) Cifras provisorias

Las áreas están expresadas en hectáreas

ESTIMACIONES AGRICOLAS

M. A. G. y P.

AVANCE DE LA SIEMBRA DE SORGO									
CAMPAÑA: 2014/2015 (*)									
DELEGACION		AREA A SEMBRAR Ha	23/10 %	30/10 %	06/11 %	13/11 %	20/11 %	27/11 %	AREA SEMBRADA Ha
Bahía Blanca		2.000	-	-	-	-	-	-	-
Bolívar		20.000	-	-	-	-	20	30	6.000
Bragado		11.800	-	-	-	-	50	60	7.080
General Madariaga		-	-	-	-	-	-	-	-
Junín		9.900	-	-	-	-	-	-	-
La Plata		5.850	-	-	-	-	-	27	1.580
Lincoln		11.200	-	-	-	-	82	85	9.520
Pehuajó		5.150	-	-	-	-	28	48	2.472
Pergamino		11.200	46	78	78	100	100	100	11.200
Pigué		11.000	-	-	-	-	20	49	5.390
Salliqueló		40.000	-	-	-	-	-	20	8.000
Tandil		-	-	-	-	-	-	-	-
T.Arroyos		-	-	-	-	-	-	-	-
25 de Mayo		7.950	-	28	44	100	100	100	7.950
BUENOS AIRES	14/15	136.050	4	8	9	14	31	44	59.192
	13/14	140.650	8	17	27	33	45	58	-
Laboulaye		47.000	-	-	-	-	10	23	10.810
M. Juárez		13.300	1	2	11	45	61	78	10.374
Río Cuarto		50.150	-	-	-	-	5	32	16.048
S. Francisco		33.000	-	-	-	6	8	45	14.850
Villa María		70.700	-	-	-	-	-	-	-
CORDOBA	14/15	214.150	0	0	1	4	8	24	52.082
	13/14	226.600	-	-	4	9	29	32	-
Paraná		53.200	21	29	50	67	75	89	47.348
R. del Tala		58.000	10	8	37	46	70	73	42.340
ENTRE RIOS	14/15	111.200	16	18	43	56	73	81	89.688
	13/14	125.000	15	36	40	61	72	82	-
General Pico		7.200	-	-	-	-	-	-	-
Santa Rosa		50.000	-	-	-	-	-	-	-
LA PAMPA	14/15	57.200	-	-	-	-	-	-	-
	13/14	68.200	-	-	-	11	12	29	-
Avellaneda		58.000	2	7	10	12	15	22	12.760
C. de Gómez		22.000	-	-	-	-	-	-	-
Casilda		6.000	22	52	52	83	100	100	6.000
Rafaela		67.000	-	-	-	15	35	80	53.600
V. Tuerto		8.500	10	60	75	80	100	100	8.500
SANTA FE	14/15	161.500	2	7	9	18	29	50	80.860
	13/14	148.430	1	4	12	23	49	66	-
CATAMARCA		600	-	-	-	-	-	-	-
CORRIENTES		4.800	-	-	-	-	-	-	-
CHACO (Pcia. R. S. Peña)		35.000	-	-	-	-	-	-	-
CHACO (Charata)		59.000	-	-	-	-	-	-	-
FORMOSA		4.490	-	-	-	-	-	-	-
JUJUY		-	-	-	-	-	-	-	-
MISIONES		-	-	-	-	-	-	-	-
SALTA		-	-	-	-	-	-	-	-
SAN LUIS		39.500	-	-	5	20	20	66	26.070
SGO. del ESTERO		36.000	-	-	-	-	5	20	7.200
SGO. del ESTERO (Quimilí)		105.000	-	-	-	-	-	-	-
TUCUMAN		4.600	-	1	2	5	10	12	552
TOTAL PAIS	14/15	969.090	3	4	8	13	20	33	315.644
	13/14	997.425	3	7	12	20	33	45	-

(\*) Cifras Provisorias  
Las AREAS están expresadas en hectáreas.  
ESTIMACIONES AGRICOLAS  
M.A.G. y P.

AVANCE DE LA COSECHA DE TRIGO

CAMPAÑA: 2014/2015(\*)

DELEGACION		AREA SEMBRADA Ha	23/10 %	30/10 %	06/11 %	13/11 %	20/11 %	27/11 %	AREA PERDIDA Ha	AREA COSECHADA Ha
Bahía Blanca	T. Pan	104.900	-	-	-	-	-	-	3.900	-
	T. Fideos	65	-	-	-	-	-	-	-	-
Bolívar	T. Pan	49.100	-	-	-	-	-	-	2.600	-
	T. Fideos	3.000	-	-	-	-	-	-	200	-
General Madariaga		35.500	-	-	-	-	-	2.250	-	
Bragado		22.000	-	-	-	-	-	1.800	-	
Junín		67.000	-	-	-	-	-	-	-	
La Plata		11.000	-	-	-	-	-	1.000	-	
Lincoln		86.900	-	-	-	-	-	-	-	
Pehuajó	T. Pan	104.100	-	-	-	-	-	-	-	-
	T. Fideos	2.600	-	-	-	-	-	-	-	-
Pergamino		45.900	-	-	-	-	3	3	900	1.380
Pigüé	T. Pan	410.000	-	-	-	-	-	-	-	-
	T. Fideos	5.000	-	-	-	-	-	-	-	-
Salliqueló	T. Pan	190.000	-	-	-	-	-	-	-	-
	T. Fideos	2.100	-	-	-	-	-	-	-	-
Tandil	T. Pan	206.500	-	-	-	-	-	-	20.000	-
	T. Fideos	4.500	-	-	-	-	-	-	200	-
T.Arroyos	T. Pan	478.000	-	-	-	-	-	-	75.350	-
	T. Fideos	23.300	-	-	-	-	-	-	-	-
25 de Mayo		29.800	-	-	-	-	-	1.635	-	
BUENOS AIRES	14/15	1.881.265	-	-	-	-	0	0	109.835	1.380
	13/14	1.638.495	0	-	-	-	0	2	-	-
Laboulaye		153.000	-	-	-	-	-	9	-	14.440
M. Juárez		156.000	-	-	-	5	47	55	16.600	76.670
Río Cuarto		102.000	-	-	-	-	6	35	-	35.700
S. Francisco		370.000	-	1	1	24	64	90	3.150	330.170
Villa María		238.200	-	-	-	-	13	54	-	128.630
CORDOBA	14/15	1.019.200	-	0	0	10	34	59	19.750	585.610
	13/14	724.830	-	0	0	5	22	52	-	-
Paraná		140.000	-	-	5	33	51	81	100	113.320
R. del Tala		180.000	-	-	0	2	18	31	500	55.650
ENTRE RIOS	14/15	320.000	-	-	2	15	32	53	600	168.970
	13/14	284.940	-	-	5	17	63	87	-	-
General Pico		120.400	-	-	-	-	-	-	4.700	-
Santa Rosa		122.000	-	-	-	-	-	-	-	-
LA PAMPA	14/15	242.400	-	-	-	-	-	-	4.700	-
	13/14	196.500	-	-	-	-	-	-	-	-
Avellaneda		98.000	2	17	40	74	91	98	2.800	93.300
C. de Gómez		223.900	-	-	-	5	60	81	-	181.360
Casilda		103.500	-	-	-	-	8	70	-	72.450
Rafaela		262.000	-	-	-	22	63	91	-	238.420
V. Tuerto		125.000	-	-	-	-	-	5	-	6.250
SANTA FE	14/15	812.400	0	2	5	17	49	73	2.800	591.780
	13/14	643.950	1	1	4	35	68	94	-	-
CATAMARCA		12.250	15	25	55	80	90	100	-	12.250
CORRIENTES		-	-	-	-	-	-	-	-	-
CHACO (Pcia. R. S. Peña)		45.500	22	55	70	77	93	100	2.300	43.200
CHACO (Charata)		45.640	17	43	79	89	95	100	1.300	44.340
FORMOSA		-	-	-	-	-	-	-	-	-
JUJUY		2.835	10	50	65	85	95	100	-	2.840
MISIONES		-	-	-	-	-	-	-	-	-
SALTA		34.115	10	50	65	85	95	100	-	34.120
SAN LUIS	T.Pan	3.600	-	-	-	-	-	13	200	440
	T.Fideos	400	-	-	-	-	-	50	-	200
SGO. del ESTERO		74.500	50	81	97	99	99	100	-	74.500
SGO. del ESTERO (Quimilí)		90.000	-	58	85	97	99	100	5.000	85.000
TUCUMAN	T.Pan	59.790	10	23	47	78	94	100	770	59.020
	T.Fideos	3.900	-	13	49	82	95	100	-	3.900
TOTAL PAIS	14/15	4.647.795	2	5	7	13	26	38	147.255	1.707.550
	13/14	3.648.070	1	1	3	11	25	37	-	-

(\*) Cifras Provisorias

Las AREAS están expresadas en hectáreas.

ESTIMACIONES AGRICOLAS

M.A.G. y P.



ESTADO DE LOS CULTIVOS  
Y HUMEDAD DEL SUELO

HUMEDAD Y ESTADO DE LOS CULTIVOS

Desde el 21/11/14 hasta el 27/11/14

PROVINCIA	DELEGACION	TRIGO (pan)								Humedad	
		Estadio Fenológico (*)					Estado General				
		E	C	F	L	M	MB	B	R		M
BUENOS AIRES	BAHIA BLANCA	-	-	24	66	-	77	23	-	-	A
	BOLIVAR	-	-	-	100	-	-	100	-	-	A
	BRAGADO	-	-	10	90	-	-	100	-	-	A
	GENERAL MADARIAGA	-	-	12	88	-	-	90	10	-	A
	JUNIN	-	-	-	100	-	-	100	-	-	A
	LA PLATA	-	-	52	48	-	-	70	30	-	E/A
	LINCOLN	-	-	-	98	2	-	100	-	-	A
	PEHUAJO	-	-	8	92	-	35	66	2	-	A/R
	PERGAMINO	-	-	-	-	100	-	92	8	-	A
	PIGÜE	-	-	4	96	-	50	50	-	-	A
	SALLIQUELO	-	-	-	100	-	-	100	-	-	A
	TANDIL	-	-	50	50	-	-	61	39	-	E/A
	TRES ARROYOS	-	-	-	100	-	-	-	-	-	A
25 DE MAYO	-	-	-	24	76	-	45	55	-	E	
CORDOBA	LABOULAYE	-	-	-	3	97	-	90	10	-	A
	MARCOS JUAREZ	-	-	-	-	100	-	76	15	8	A
	RIO CUARTO	-	-	-	-	100	-	76	24	-	A
	SAN FRANCISCO	-	-	-	-	100	-	75	24	1	R/PS
	VILLA MARIA	-	-	-	-	100	-	90	10	-	A
ENTRE RIOS	PARANA	-	-	-	-	100	43	57	-	-	A
	ROSARIO DEL TALA	-	-	-	10	90	24	57	14	4	E/A
LA PAMPA	GENERAL PICO	-	-	-	-	100	-	100	-	-	A
	SANTA ROSA	-	-	24	71	5	-	97	3	-	A
SANTA FE	AVELLANEDA	-	-	-	-	100	-	80	20	-	A/R
	CASILDA	-	-	-	-	100	5	72	23	-	A
	CANADA de GOMEZ	-	-	-	-	100	56	27	17	-	A
	RAFAELA	-	-	-	-	100	-	100	-	-	R/PS
	VENADO TUERTO	-	-	-	10	90	-	100	-	-	A
CATAMARCA	CATAMARCA	-	-	-	-	-	-	-	-	-	-
CORRIENTES	CORRIENTES	-	-	-	-	-	-	-	-	-	-
CHACO	CHARATA	-	-	-	-	-	-	-	-	-	-
	Pcia. ROQUE SAENZ PEÑA	-	-	-	-	-	-	-	-	-	-
FORMOSA	FORMOSA	-	-	-	-	-	-	-	-	-	-
JUJUY	JUJUY	-	-	-	-	-	-	-	-	-	-
MISIONES	POSADAS	-	-	-	-	-	-	-	-	-	-
SALTA	SALTA	-	-	-	-	-	-	-	-	-	-
SAN LUIS	SAN LUIS	-	-	-	78	22	-	100	-	-	A
SANTIAGO DEL ESTERO	QUIMILI	-	-	-	-	-	-	-	-	-	-
	SANTIAGO DEL ESTERO	-	-	-	-	-	-	-	-	-	-
TUCUMAN	TUCUMAN	-	-	-	-	-	-	-	-	-	-

Las cifras expresan porcentaje de la superficie del área sembrada.

Estado general: MB: Muy Bueno, B: Bueno, R: Regular, M: Malo.

Humedad: A: Adecuada, R: Regular, E: Exceso, I: Inundación, PS: Principio de Sequía, S: Sequía.

Estadio Fenológico: E: Emergencia; C: Crecimiento; F: Floración; L: Llenado; M: Madurez

(\*) La sumatoria puede ser inferior a 100, correspondiendo la diferencia a siembras aún sin emerger.

HUMEDAD Y ESTADO DE LOS CULTIVOS

Desde el 21/1/14 hasta el 27/1/14

PROVINCIA	DELEGACION	MAIZ									GIRASOL													
		Estadio Fenológico					Estado General				Humedad	Estadio Fenológico (*)					Estado General				Humedad			
		E	C	F	L	M	MB	B	R	M		E	C	F	L	M	MB	B	R	M				
BUENOS AIRES	BAHIA BLANCA	9	-	-	-	-	-	-	-	-	A	73	-	-	-	-	-	100	-	-	-	-	A	
	BOLIVAR	-	-	-	-	-	-	-	-	-	E/A	-	-	-	-	-	-	-	-	-	-	-	E/A	
	BRAGADO	-	77	-	-	-	-	100	-	-	A/E	-	100	-	-	-	-	100	-	-	-	-	A	
	GENERAL MADARIAGA	26	74	-	-	-	-	93	7	-	A/R	16	84	-	-	-	-	90	10	-	-	-	A	
	JUNIN	-	100	-	-	-	-	100	-	-	A	-	-	-	-	-	-	-	-	-	-	-	A	
	LA PLATA	51	49	-	-	-	-	100	-	-	E/A	50	50	-	-	-	-	100	-	-	-	-	E/A	
	LINCOLN	-	100	-	-	-	-	100	-	-	A	-	100	-	-	-	-	100	-	-	-	-	A	
	PEHUAJO	9	91	-	-	-	40	60	-	-	R/PS	-	100	-	-	-	39	61	-	-	-	-	A	
	PERGAMINO	-	100	-	-	-	-	100	-	-	A	-	100	-	-	-	-	-	-	-	-	-	A	
	PIGUE	19	81	-	-	-	-	-	-	-	A	50	50	-	-	-	-	-	-	-	-	-	A	
	SALLIQUELO	77	-	-	-	-	-	-	-	-	A	95	-	-	-	-	-	100	-	-	-	-	A	
	TANDIL	50	50	-	-	-	-	-	-	-	E/A	50	50	-	-	-	-	100	-	-	-	-	E/A	
	TRES ARROYOS	27	73	-	-	-	-	-	-	-	A	30	70	-	-	-	-	-	-	-	-	-	A	
	25 DE MAYO	63	37	-	-	-	-	83	17	-	E	-	100	-	-	-	-	80	20	-	-	-	E	
LABOULAYE	14	86	-	-	-	70	30	-	-	A/R	-	100	-	-	-	-	100	-	-	-	-	A/R		
CORDOBA	MARCOS JUAREZ	-	100	-	-	-	-	90	10	-	A	-	100	-	-	-	-	100	-	-	-	-	A	
	RIO CUARTO	-	100	-	-	-	-	93	7	-	A	-	100	-	-	-	-	100	-	-	-	-	A	
	SAN FRANCISCO	27	73	-	-	-	19	81	-	-	A/R/PS	-	-	-	-	-	-	-	-	-	-	-		
	VILLA MARIA	-	100	-	-	-	-	100	-	-	A	53	19	-	-	-	-	100	-	-	-	-	-	
ENTRE RIOS	PARANA	-	100	-	-	-	-	100	-	-	A	-	42	58	-	-	-	100	-	-	-	-	A	
	ROSARIO DEL TALA	-	100	-	-	-	-	-	-	-	A	-	-	-	-	-	-	-	-	-	-	-	-	
LA PAMPA	GENERAL PICO	50	50	-	-	-	-	100	-	-	A	67	33	-	-	-	-	100	-	-	-	-	A	
	SANTA ROSA	92	8	-	-	-	-	-	-	-	A	87	13	-	-	-	-	100	-	-	-	-	A	
SANTA FE	AVELLANEDA	-	50	33	17	-	-	78	22	-	A/R/PS	-	32	38	30	-	-	73	27	-	-	-	A/R	
	CASILDA	-	100	-	-	-	-	100	-	-	A	-	-	-	-	-	-	-	-	-	-	-	-	
	CANADA de GOMEZ	-	54	46	-	-	-	100	-	-	A	-	100	-	-	-	100	-	-	-	-	-	A	
	RAFAELA	-	92	8	-	-	-	-	100	-	-	A	-	66	34	-	-	-	100	-	-	-	-	A
	VENADO TUERTO	-	100	-	-	-	40	60	-	-	-	A	10	70	-	-	-	-	100	-	-	-	-	A
CATAMARCA	CATAMARCA	100	-	-	-	-	-	100	-	-	R	-	-	-	-	-	-	-	-	-	-	-	-	
CORRIENTES	CORRIENTES	-	-	-	-	-	-	-	-	-	-	-	-	-	-	-	-	-	-	-	-	-	-	
CHACO	CHARATA	-	-	-	-	-	-	-	-	-	-	-	66	34	-	-	23	42	27	8	-	-	A/R	
	ROQUE SAENZ PEÑA	-	-	-	-	-	-	-	-	-	-	-	8	51	41	-	13	47	33	7	-	-	A/R/PS	
FORMOSA	FORMOSA	-	-	-	-	-	-	-	-	-	-	-	-	-	-	-	-	-	-	-	-	-	-	
JUJUY	JUJUY	-	-	-	-	-	-	-	-	-	-	-	-	-	-	-	-	-	-	-	-	-	-	
MISIONES	POSADAS	-	-	-	-	-	-	-	-	-	A	-	-	-	-	-	-	-	-	-	-	-	-	
SALTA	SALTA	-	-	-	-	-	-	-	-	-	-	-	-	-	-	-	-	-	-	-	-	-	-	
SAN LUIS	SAN LUIS	38	62	-	-	-	-	100	-	-	A	20	80	-	-	-	-	100	-	-	-	-	A/R	
SANTIAGO DEL ESTERO	SANTIAGO DEL ESTERO	94	6	-	-	-	-	-	-	-	A	-	-	-	-	-	-	-	-	-	-	-	-	
	QUIMILI	-	-	-	-	-	-	-	-	-	A/R	-	2	28	70	-	-	72	28	-	-	-	A/R	
TUCUMAN	TUCUMAN	62	38	-	-	-	-	-	-	-	R/PS	-	-	-	-	-	-	-	-	-	-	-	-	

Las cifras expresan porcentaje de la superficie del área sembrada.

Estado general: MB: Muy Bueno, B: Bueno, R: Regular, M:Malo.

Humedad: A: Adecuada, R: Regular, E: Exceso, I: Inundación, PS: Principio de Sequía, S: Sequía.

Estadio Fenológico: E: Emergencia; C:Crecimiento; F: Floración; L: Llenado; M: Madurez

(\*) La sumatoria puede ser inferior a 100, correspondiendo la diferencia a siembras aún sin emerger.

Más información <http://dev.siaa.gov.ar/informes>